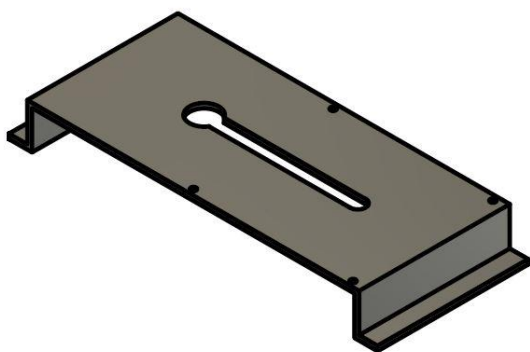


FT600HW: Inbouw hulpstuk holle wand voor FT600(SIP)/FT600K(SIP)



FT600HW

1. Description du produit

Les téléphones de porte FT600 (SIP) / FT600K (SIP) sont livrés en standard avec un cadre en aluminium noir (FT600BUS) qui vous permet de choisir entre montage en surface ou monté en surface lors de l'installation. Si vous souhaitez intégrer le téléphone de porte dans un mur creux (par exemple gyproc ou mdf) ou un style de clôture, vous avez besoin du FT600HW. Cela rend très facile l'intégration du téléphone de porte dans une telle ouverture. L'accès arrière n'est pas requis.

1. Installation

Fixez le téléphone de porte avec les 4 vis longues fournies (60 mm) à l'accessoire. Laissez les vis ne pas passer la plaque en acier inoxydable k e de 3 mm d'épaisseur afin que la fixation soit fixée au téléphone de porte aussi lâchement que possible.

Ceci est particulièrement important pour les matériaux épais (par exemple Gyproc)

Ensuite, montez le tout dans le mur creux et serrez les 4 vis. En conséquence, l'accessoire serre le téléphone de porte.

1. Données techniques

Material: RVS

